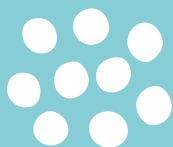




# LE PAROLE DEL CIBO

**21-22-23-24 MAGGIO  
BARI**

**Quale sarà il futuro del cibo?  
Chi controlla i frutti della terra?**



Settimana  
della  
Biodiversità  
Pugliese  
Agricoltura  
Alimentazione  
e Ambiente

**20-24  
MAGGIO  
2024**



**Terra!**  
RIAVVIA IL PIANETA

## Che fine ha fatto Rosmarina?

Sulle tracce della biodiversità

**21 MAGGIO**  
Ore 19:30

Rosmarina era un' esploratrice, elegante e nobile. Ma troppo sensibile. Era la mela italiana più esportata nell'800. Oggi è introvabile. Come il 75% delle piante e dei frutti commestibili scomparsi per sempre dalla circolazione. Una perdita di biodiversità senza precedenti, con effetti disastrosi per l'ambiente. "Che fine ha fatto Rosmarina" è il monologo teatrale di Fabio Ciconte - scrittore e direttore di Terra! -, che svela i retroscena del mercato agroalimentare e smonta l'ipocrisia di chi sposta tutto il peso del Pianeta sulle spalle del consumatore.

**Regia** Carmen Vogani  
**Testi** Fabio Ciconte e Carmen Vogani  
**Montaggio video** Emanuele Redondi, Lorenzo Avola

 Presso il Teatro Kursaal Santa Lucia, Bari



LE PAROLE  
DEL CIBO

**Terra!**  
RIAVVIA IL PIANETA

## Esperti, giornalisti, influencer e chef a confronto

**22-23-24 MAGGIO**  
Ore 18:00-20:00

### 22 MAGGIO / FOOD

Dal design del negozio, al bancone, dalla shopper al sito, dal canale Instagram al brunch della domenica, il cibo è diventato sempre più food, qualcosa di estraneo, lontano da noi, dal cibo inteso come materia prima fatta dagli agricoltori. Ma cos'è che non riusciamo più a vedere del cibo e perché?

**Modera:** Silvia Lazzaris

**Alberto Grandi, Lorenzo Biagiarelli, Alice Pomiato (Aliceful)**

### 23 MAGGIO / ESTETICA

Mangiamo poche specie vegetali e pochissime varietà, tutte uguali le une alle altre, esteticamente perfette. Ci siamo abituati all'idea che un prodotto, per essere buono, debba essere anche bello. Eppure questo ricorso all'estetica ha degli effetti non solo sociali ma anche ambientali. Che impatto ha sulla biodiversità e cosa si cela dietro la bellezza?

**Modera:** Claudia De Lillo\*

**Nicola Lagioia\*, Sabrina Giannini, Antonio Pascale**

### 24 MAGGIO / LIMITE

Riflettere di cibo e del rapporto tra cibo e potere obbliga a riflettere sul concetto di limite, in contrapposizione all'eterna ambizione dell'uomo ad abbattere qualsiasi barriera per raggiungere i suoi scopi e realizzare, così, il progresso. Ma qual è il limite oltre il quale non si può andare?

**Modera:** Francesca Malaguti

**Fabio Ciconte, Stefano Feltri\*, Barbara Gallavotti\***

 Presso Sala Leogrande, Università degli Studi di Bari



LE PAROLE  
DEL CIBO



Settimana  
della  
Biodiversità  
Pugliese  
Agricoltura  
Alimentazione  
e Ambiente

**20-24**  
**MAGGIO**  
**2024**

**Terra!**  
RIAVVIA IL PIANETA



In collaborazione con:

